



**КОМИТЕТ ИМУЩЕСТВЕННЫХ ОТНОШЕНИЙ
АДМИНИСТРАЦИИ ПЕРМСКОГО МУНИЦИПАЛЬНОГО РАЙОНА**

РАСПОРЯЖЕНИЕ

11.03.2022

№ 924

**Об установлении публичного
сервитута на часть земельных
участков**

В соответствии со ст. 23, гл. V.7 Земельного кодекса Российской Федерации, Федеральным законом от 25.10.2001 № 137-ФЗ «О введении в действие Земельного кодекса Российской Федерации», пп. 3.7.5 п. 3.7 разд. 3 Положения о комитете имущественных отношений администрации Пермского муниципального района, утвержденного решением Земского Собрания Пермского муниципального района Пермского края от 22.12.2016 № 178, на основании ходатайства открытого акционерного общества «Межрегиональная распределительная сетевая компания Урала» (ИНН 6671163413, ОГРН 1056604000970) (далее - ОАО «МРСК Урала») от 24.12.2021 № 11002:

1. Установить в интересах ОАО «МРСК Урала» публичный сервитут общей площадью 9514 кв.м на часть земельных участков:

- с кадастровым номером 59:32:0000000:12695, расположенный по адресу: Пермский край, Пермский район, Хохловское с/п;

- с кадастровым номером 59:32:0000000:13864, расположенный по адресу: Пермский край, Пермский район, Хохловское с/п, д. Заозерье;

- с кадастровым номером 59:32:2290001:116, расположенный по адресу: Пермский край, Пермский район, Хохловское с/п, д. Глушата, ул. Горнолыжная, 7;

- с кадастровым номером 59:32:2290001:121 расположенный по адресу: Пермский край, Пермский район, Хохловское с/п, д. Глушата, ул. Горнолыжная, 14;

- с кадастровым номером 59:32:2290001:122 расположенный по адресу: Пермский край, Пермский район, Хохловское с/п, д. Глушата;

- с кадастровым номером 59:32:2290001:127 расположенный по адресу: Пермский край, Пермский район, Хохловское с/п, д. Глушата, ул. Центральная;

- с кадастровым номером 59:32:2290001:128, расположенный по адресу: Пермский край, Пермский район, Хохловское с/п, д. Глушата, ул. Центральная, дом 10;

- с кадастровым номером 59:32:2290001:13, расположенный по адресу: Пермский край, Пермский район, Хохловское с/п, д. Глушата, ул. Центральная, дом 5;
- с кадастровым номером 59:32:2290001:134, расположенный по адресу: Пермский край, Пермский район, Хохловское с/п, д. Глушата
- с кадастровым номером 59:32:2290001:149, расположенный по адресу: Пермский край, Пермский район, Хохловское с/п, д. Глушата, ул. Горнолыжная, 5;
- с кадастровым номером 59:32:2290001:150, расположенный по адресу: Пермский край, Пермский район, Хохловское с/п, д. Глушата, ул. Центральная, з/у 12;
- с кадастровым номером 59:32:2290001:159, расположенный по адресу: Пермский край, Пермский район, Хохловское с/п, д. Глушата, ул. Горнолыжная, 12;
- с кадастровым номером 59:32:2290001:164, расположенный по адресу: Пермский край, Пермский район, Хохловское с/п, д. Глушата, ул. Горнолыжная, 3;
- с кадастровым номером 59:32:2290001:399, расположенный по адресу: Пермский край, Пермский район, Хохловское с/п, д. Глушата, ул. Центральная;
- с кадастровым номером 59:32:2290001:401, расположенный по адресу: Пермский край, Пермский район, Хохловское с/п, д. Глушата, ул. Горнолыжная;
- с кадастровым номером 59:32:2290001:402, расположенный по адресу: Пермский край, Пермский район, Хохловское с/п, д. Глушата, ул. Горнолыжная;
- с кадастровым номером 59:32:2290001:6, расположенный по адресу: Пермский край, Пермский район, Хохловское с/п, д. Глушата;
- с кадастровым номером 59:32:2290001:62, расположенный по адресу: Пермский край, Пермский район, Хохловское с/п, д. Глушата;
- с кадастровым номером 59:32:2290001:65, расположенный по адресу: Пермский край, Пермский район, Хохловское с/п, д. Глушата, ул. Центральная, дом 2;
- с кадастровым номером 59:32:2290001:67, расположенный по адресу: Пермский край, Пермский район, Хохловское с/п, д. Глушата, ул. Центральная, 16;
- с кадастровым номером 59:32:2290001:89, расположенный по адресу: Пермский край, Пермский район, Хохловское с/п, д. Глушата, ул. Центральная, з/у 4;
- с кадастровым номером 59:32:2320001:11, расположенный по адресу: Пермский край, Пермский район, Хохловское с/п, д. Заозерье, ул. Береговая, д. 3,

ул. Центральная, дом 2;

- с кадастровым номером 59:32:2320001:307, расположенный по адресу: Пермский край, Пермский район, Хохловское с/п, д. Заозерье, ул. Береговая, 3а;

- с кадастровым номером 59:32:2320001:309, расположенный по адресу: Пермский край, Пермский район, Хохловское с/п, д. Заозерье, ул. Центральная, д. 15;

- с кадастровым номером 59:32:2320001:312, расположенный по адресу: Пермский край, Пермский район, Хохловское с/п, д. Заозерье;

- с кадастровым номером 59:32:2320001:315, расположенный по адресу: Пермский край, Пермский район, Хохловское с/п, д. Заозерье;

- с кадастровым номером 59:32:2320001:318, расположенный по адресу: Пермский край, Пермский район, Хохловское с/п, д. Заозерье;

- с кадастровым номером 59:32:2320001:321, расположенный по адресу: Пермский край, Пермский район, Хохловское с/п, д. Заозерье, ул. Солнечная, 29;

- с кадастровым номером 59:32:2320001:322, расположенный по адресу: Пермский край, Пермский район, Хохловское с/п, д. Заозерье;

- с кадастровым номером 59:32:2320001:343, расположенный по адресу: Пермский край, Пермский район, Хохловское с/п, д. Заозерье, ул. Центральная, дом №17А;

- с кадастровым номером 59:32:2320001:373, расположенный по адресу: Пермский край, Пермский район, Хохловское с/п, д. Заозерье;

- с кадастровым номером 59:32:2320001:386, расположенный по адресу: Пермский край, Пермский район, Хохловское с/п, д. Заозерье, ул. Береговая, дом 1, квартира 2;

- с кадастровым номером 59:32:2320001:387, расположенный по адресу: Пермский край, Пермский район, Хохловское с/п, д. Заозерье, ул. Береговая, з/у 1а;

- с кадастровым номером 59:32:2320001:482, расположенный по адресу: Пермский край, Пермский район, Хохловское с/п, д. Заозерье, ул. Центральная;

- с кадастровым номером 59:32:2320001:51, расположенный по адресу: Пермский край, Пермский район, Хохловское с/п, д. Заозерье;

- с кадастровым номером 59:32:2320001:605, расположенный по адресу: Пермский край, Пермский район, Хохловское с/п, д. Заозерье, ул. Центральная;

- с кадастровым номером 59:32:2320001:640, расположенный по адресу: Пермский край, Пермский район, Хохловское с/п, д. Заозерье, ул. Центральная, д. 18;

- с кадастровым номером 59:32:2320001:653, расположенный по адресу: Пермский край, Пермский район, Хохловское с/п, д. Заозерье, ул. Центральная;

- с кадастровым номером 59:32:2320001:654, расположенный по адресу: Пермский край, Пермский район, Хохловское с/п, д. Заозерье, ул. Центральная;

- с кадастровым номером 59:32:2320001:661, расположенный по адресу: Пермский край, Пермский район, Хохловское с/п, д. Заозерье, ул. Центральная, примыкающий к земельному участку с кадастровым номером 59:32:2320001:309;

- с кадастровым номером 59:32:2320001:667, расположенный по адресу: Пермский край, Пермский район, Хохловское с/п, д. Заозерье;

- с кадастровым номером 59:32:2320001:697, расположенный по адресу: Пермский край, Пермский район, Хохловское с/п, д. Заозерье;

- с кадастровым номером 59:32:2320001:75, расположенный по адресу: Пермский край, Пермский район, Хохловское с/п, д. Заозерье, позиция 28,29 и 30 1/2;

- с кадастровым номером 59:32:2320001:76, расположенный по адресу: Пермский край, Пермский район, Хохловское с/п, д. Заозерье, позиция 31 и 30 1/2;

- с кадастровым номером 59:32:2320001:834, расположенный по адресу: Пермский край, Пермский район, Хохловское с/п, д. Заозерье;

- с кадастровым номером 59:32:2320001:850, расположенный по адресу: Пермский край, Пермский район, Хохловское с/п, д. Заозерье, ул. Береговая, з/у 36;

- с кадастровым номером 59:32:3020003:1553, расположенный по адресу: Пермский край, Пермский район, Хохловское с/п, примерно в 0,01 км по направлению на северо-запад от д. Глушата;

- с кадастровым номером 59:32:3020003:2426, расположенный по адресу: Пермский край, Пермский район, Хохловское с/п, КТП-4273.

Цель: Для размещения объекта электросетевого хозяйства «Электросетевой комплекс Подстанция 35/6 кВ «Заозерье» (ВЛ 0,4 кВ от КТП-4273, ВЛ 0,4 кВ от КТП-4213)».

Срок: 49 лет.

2. Утвердить границы публичного сервитута земельных участков, указанных в п. 1 настоящего распоряжения, согласно прилагаемой схеме расположения границ публичного сервитута.

3. Срок, в течение которого использование указанных в п. 1 настоящего распоряжения земельных участков в соответствии с их разрешенным использованием будет невозможно или существенно затруднено в связи с осуществлением сервитута – не установлен.

4. Порядок установления зон с особыми условиями использования территорий и содержание ограничений прав на земельные участки в границах таких зон установлен Постановлением Правительства РФ от 24.02.2009 № 160 «О порядке установления охранных зон объектов электросетевого хозяйства и

особых условий использования земельных участков, расположенных в границах таких зон».

5. Плата за публичный сервитут не устанавливается в соответствии с ч. 4 ст. 3.6 Федерального закона от 25.10.2001 года № 137-ФЗ «О введении в действие Земельного кодекса Российской Федерации».

6. Комитету имущественных отношений администрации Пермского муниципального района в течение 5 рабочих дней со дня подписания настоящего распоряжения:

6.1. Направить настоящее распоряжение правообладателям земельных участков, указанных в п. 1 распоряжения;

6.2. Направить настоящее распоряжение в Управление Федеральной службы государственной регистрации, кадастра и картографии по Пермскому краю;

6.3. Направить настоящее распоряжение в ОАО «МРСК Урала», а также сведения о лицах, являющихся правообладателями земельных участков, сведения о лицах, подавших заявления об учете их прав (обременений прав) на земельные участки, способах связи с ними, копии документов, подтверждающих права указанных лиц на земельные участки;

6.4. Направить в администрацию Хохловского сельского поселения настоящее распоряжение для опубликования в порядке, установленном для официального опубликования (обнародования) муниципальных правовых актов уставом поселения.

7. Разместить настоящее распоряжение на сайте Пермского муниципального района www.permraion.ru.

8. Настоящее распоряжение вступает в силу со дня его подписания.

9. Контроль исполнения распоряжения оставляю за собой.

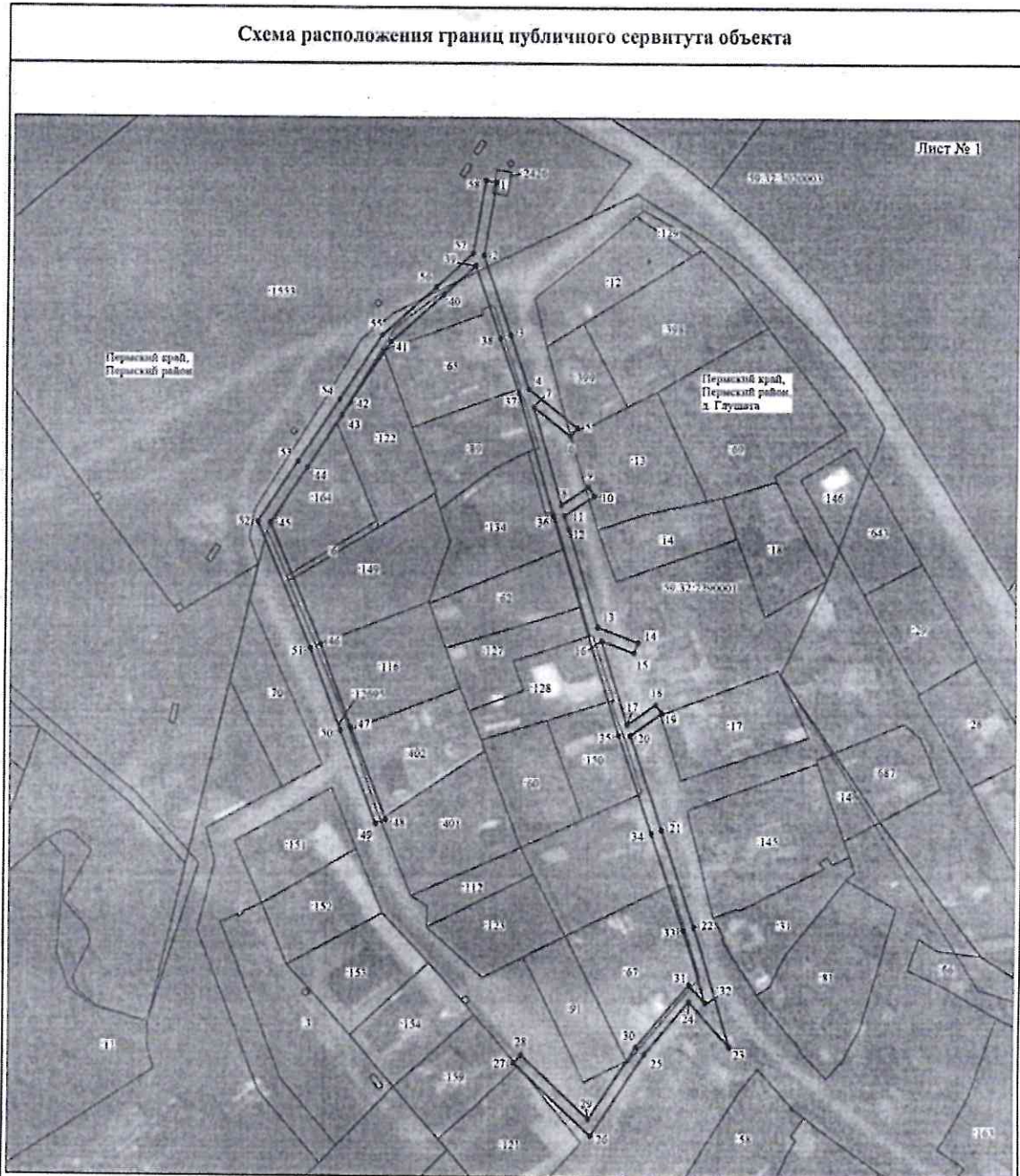
И.о. председателя комитета



М.В. Королева

Приложение № 1
к распоряжению
комитета имущественных
отношений администрации
Пермского муниципального района
от 11.03.2022 № 924

Схема расположения границ публичного сервитута объекта



Масштаб 1:2000

Используйте условные знаки и обозначения:

- | | |
|------------------|---|
| №1 | - номер опоры |
| — | - граница публичного сервитута |
| — | - граница кадастрового деления |
| — | - граница населенного пункта |
| — | - граница земельного участка, имеющегося в ЕГРН |
| — | - граница ОКС, имеющаяся в ЕГРН |
| — | - граница охранной зоны, имеющейся в ЕГРН |
| 59:01:4413924:34 | - кадастровый номер земельного участка, имеющегося в ЕГРН |
| 59:01:4413924 | - номер кадастрового квартала |
| 1 • | - обозначение характерных точек границ |

Приложение № 2
к распоряжению
комитета имущественных
отношений администрации
Пермского муниципального района
от 11.03.2022 № 924








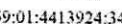
Приложение № 3
к распоряжению
комитета имущественных
отношений администрации
Пермского муниципального района
от 11.03.2022 № 924

Схема расположения границ публичного сервитута объекта



Масштаб 1:2000

Используемые условные знаки и обозначения:

- | | |
|---|---|
| №1 | - номер опоры |
|  | - граница публичного сервитута |
|  | - граница кадастрового деления |
|  | - граница населенного пункта |
|  | - граница земельного участка, имеющегося в ЕГРН |
|  | - граница ОКС, имеющаяся в ЕГРН |
|  | - граница охранной зоны, имеющейся в ЕГРН |
| 59:01:4413924:34 | - кадастровый номер земельного участка, имеющегося в ЕГРН |
| 59:01:4413924 | - номер кадастрового квартала |
| 1 • | - обозначение характерных точек границ |

Приложение № 4
к распоряжению
комитета имущественных
отношений администрации
Пермского муниципального района
от 11.03.2022 № 924

ОПИСАНИЕ МЕСТОПОЛОЖЕНИЯ ГРАНИЦ

Публичный сервитут для размещения объекта электросетевого хозяйства «Электросетевой комплекс Подстанция 35/6кВ «Заозерье» (ВЛ 0,4 кВ от КТП 4273, ВЛ 0,4 кВ от КТП 4213)»

(наименование объекта, местоположение границ которого описано (далее - объект)

Раздел 1

Сведения об объекте

Сведения об объекте		
№ п/п	Характеристики объекта	Описание характеристик
1	2	3
1	Местоположение объекта	Пермский край, Пермский район
2	Площадь объекта +/- величина погрешности определения площади (Р+/- Дельта Р)	9514 кв.м ± 21 кв.м
3	Иные характеристики объекта	Публичный сервитут для размещения объекта электросетевого хозяйства «Электросетевой комплекс Подстанция 35/6кВ «Заозерье» (ВЛ 0,4 кВ от КТП 4273, ВЛ 0,4 кВ от КТП 4213)» на срок 49 лет

Приложение № 5
к распоряжению
комитета имущественных
отношений администрации
Пермского муниципального района
от 11.03.2022 № 924

Раздел 2

Сведения о местоположении границ объекта					
1. Система координат МСК-59, зона 2					
2. Сведения о характерных точках границ объекта					
Обозначение характерных точек границ	Координаты, м		Метод определения координат характерной точки	Средняя квадратическая погрешность положения характерной точки (M _c), м	Описание обозначения точки на местности (при наличии)
	X	Y			
1	2	3	4	5	6
Зона I(1)	-	-	-	-	-
1	537683.41	2234862.89	Метод спутниковых геодезических измерений (определений)	0.10	-
2	537656.06	2234858.40	Метод спутниковых геодезических измерений (определений)	0.10	-
3	537626.64	2234868.52	Метод спутниковых геодезических измерений (определений)	0.10	-
4	537606.38	2234875.31	Метод спутниковых геодезических измерений (определений)	0.10	-
5	537591.87	2234893.23	Метод спутниковых геодезических измерений (определений)	0.10	-
6	537588.76	2234890.72	Метод спутниковых геодезических измерений (определений)	0.10	-
7	537599.69	2234877.22	Метод спутниковых геодезических измерений (определений)	0.10	-
8	537563.16	2234887.59	Метод спутниковых геодезических измерений (определений)	0.10	-
9	537569.74	2234897.45	Метод спутниковых геодезических измерений (определений)	0.10	-
10	537566.41	2234899.67	Метод спутниковых геодезических измерений (определений)	0.10	-
11	537559.24	2234888.73	Метод спутниковых геодезических измерений (определений)	0.10	-
12	537554.34	2234890.23	Метод спутниковых геодезических измерений (определений)	0.10	-
13	537518.69	2234901.15	Метод спутниковых геодезических измерений (определений)	0.10	-
14	537513.07	2234915.79	Метод спутниковых геодезических измерений (определений)	0.10	-
15	537509.34	2234914.36	Метод спутниковых геодезических измерений (определений)	0.10	-
16	537513.75	2234902.62	Метод спутниковых геодезических измерений (определений)	0.10	-
17	537482.77	2234911.89	Метод спутниковых геодезических измерений (определений)	0.10	-
18	537490.25	2234922.25	Метод спутниковых геодезических измерений (определений)	0.10	-
19	537487.01	2234924.59	Метод спутниковых геодезических измерений (определений)	0.10	-
20	537478.77	2234913.10	Метод спутниковых геодезических измерений (определений)	0.10	-
21	537444.14	2234924.72	Метод спутниковых геодезических измерений (определений)	0.10	-
22	537408.33	2234936.63	Метод спутниковых геодезических измерений (определений)	0.10	-
23	537364.94	2234949.87	Метод спутниковых геодезических измерений (определений)	0.10	-
24	537380.92	2234935.11	Метод спутниковых геодезических измерений (определений)	0.10	-
25	537362.26	2234919.21	Метод спутниковых геодезических измерений (определений)	0.10	-
26	537332.77	2234899.77	Метод спутниковых геодезических измерений (определений)	0.10	-
27	537358.96	2234871.50	Метод спутниковых геодезических измерений (определений)	0.10	-
28	537361.90	2234874.22	Метод спутниковых геодезических измерений (определений)	0.10	-
29	537338.91	2234899.03	Метод спутниковых геодезических измерений (определений)	0.10	-
30	537364.67	2234916.01	Метод спутниковых геодезических измерений (определений)	0.10	-
31	537386.94	2234934.99	Метод спутниковых геодезических измерений (определений)	0.10	-
32	537380.51	2234940.94	Метод спутниковых геодезических измерений (определений)	0.10	-
33	537407.11	2234932.83	Метод спутниковых геодезических измерений (определений)	0.10	-
34	537442.87	2234920.93	Метод спутниковых геодезических измерений (определений)	0.10	-
35	537478.87	2234908.88	Метод спутниковых геодезических измерений (определений)	0.10	-
36	537559.39	2234884.50	Метод спутниковых геодезических измерений (определений)	0.10	-
37	537604.65	2234871.68	Метод спутниковых геодезических измерений (определений)	0.10	-
38	537625.34	2234864.73	Метод спутниковых геодезических измерений (определений)	0.10	-
39	537652.33	2234855.50	Метод спутниковых геодезических измерений (определений)	0.10	-
40	537641.43	2234843.80	Метод спутниковых геодезических измерений (определений)	0.10	-
41	537623.96	2234824.73	Метод спутниковых геодезических измерений (определений)	0.10	-
42	537601.01	2234810.24	Метод спутниковых геодезических измерений (определений)	0.10	-
43	537596.01	2234807.05	Метод спутниковых геодезических измерений (определений)	0.10	-
44	537576.80	2234794.75	Метод спутниковых геодезических измерений (определений)	0.10	-
45	537556.19	2234781.58	Метод спутниковых геодезических измерений (определений)	0.10	-
46	537512.04	2234799.95	Метод спутниковых геодезических измерений (определений)	0.10	-

Приложение № 6
к распоряжению
комитета имущественных
отношений администрации
Пермского муниципального района
от 11.03.2022 № 924

47	537481.60	2234811.05	Метод спутниковых геодезических измерений (определений)	0.10	–
48	537447.56	2234824.09	Метод спутниковых геодезических измерений (определений)	0.10	–
49	537446.13	2234820.36	Метод спутниковых геодезических измерений (определений)	0.10	–
50	537480.20	2234807.30	Метод спутниковых геодезических измерений (определений)	0.10	–
51	537510.59	2234796.22	Метод спутниковых геодезических измерений (определений)	0.10	–
52	537556.58	2234777.08	Метод спутниковых геодезических измерений (определений)	0.10	–
53	537578.96	2234791.38	Метод спутниковых геодезических измерений (определений)	0.10	–
54	537602.37	2234806.37	Метод спутниковых геодезических измерений (определений)	0.10	–
55	537626.55	2234821.63	Метод спутниковых геодезических измерений (определений)	0.10	–
56	537644.36	2234841.08	Метод спутниковых геодезических измерений (определений)	0.10	–
57	537656.93	2234854.48	Метод спутниковых геодезических измерений (определений)	0.10	–
58	537684.06	2234858.94	Метод спутниковых геодезических измерений (определений)	0.10	–
1	537683.41	2234862.89	Метод спутниковых геодезических измерений (определений)	0.10	–
Зона1(2)	–	–	–	–	–
59	536773.01	2236287.07	Метод спутниковых геодезических измерений (определений)	0.10	–
60	536783.92	2236257.18	Метод спутниковых геодезических измерений (определений)	0.10	–
61	536792.52	2236232.82	Метод спутниковых геодезических измерений (определений)	0.10	–
62	536785.88	2236229.73	Метод спутниковых геодезических измерений (определений)	0.10	–
63	536769.17	2236221.18	Метод спутниковых геодезических измерений (определений)	0.10	–
64	536731.66	2236203.03	Метод спутниковых геодезических измерений (определений)	0.10	–
65	536713.83	2236220.09	Метод спутниковых геодезических измерений (определений)	0.10	–
66	536711.06	2236217.20	Метод спутниковых геодезических измерений (определений)	0.10	–
67	536730.90	2236198.22	Метод спутниковых геодезических измерений (определений)	0.10	–
68	536770.95	2236217.60	Метод спутниковых геодезических измерений (определений)	0.10	–
69	536787.63	2236226.13	Метод спутниковых геодезических измерений (определений)	0.10	–
70	536797.50	2236230.72	Метод спутниковых геодезических измерений (определений)	0.10	–
71	536787.68	2236258.53	Метод спутниковых геодезических измерений (определений)	0.10	–
72	536776.77	2236288.44	Метод спутниковых геодезических измерений (определений)	0.10	–
59	536773.01	2236287.07	Метод спутниковых геодезических измерений (определений)	0.10	–
Зона1(3)	–	–	–	–	–
73	536740.90	2236265.23	Метод спутниковых геодезических измерений (определений)	0.10	–
74	536705.50	2236253.54	Метод спутниковых геодезических измерений (определений)	0.10	–
75	536698.00	2236281.17	Метод спутниковых геодезических измерений (определений)	0.10	–
76	536694.14	2236280.12	Метод спутниковых геодезических измерений (определений)	0.10	–
77	536701.97	2236251.62	Метод спутниковых геодезических измерений (определений)	0.10	–
78	536683.17	2236234.25	Метод спутниковых геодезических измерений (определений)	0.10	–
79	536685.12	2236229.84	Метод спутниковых геодезических измерений (определений)	0.10	–
80	536634.88	2236234.77	Метод спутниковых геодезических измерений (определений)	0.10	–
81	536623.34	2236266.27	Метод спутниковых геодезических измерений (определений)	0.10	–
82	536615.15	2236290.58	Метод спутниковых геодезических измерений (определений)	0.10	–
83	536603.21	2236326.15	Метод спутниковых геодезических измерений (определений)	0.10	–
84	536594.55	2236352.10	Метод спутниковых геодезических измерений (определений)	0.10	–
85	536585.29	2236379.71	Метод спутниковых геодезических измерений (определений)	0.10	–
86	536573.06	2236415.18	Метод спутниковых геодезических измерений (определений)	0.10	–
87	536562.81	2236445.46	Метод спутниковых геодезических измерений (определений)	0.10	–
88	536554.64	2236469.32	Метод спутниковых геодезических измерений (определений)	0.10	–
89	536545.86	2236494.98	Метод спутниковых геодезических измерений (определений)	0.10	–
90	536534.15	2236529.24	Метод спутниковых геодезических измерений (определений)	0.10	–
91	536521.09	2236566.87	Метод спутниковых геодезических измерений (определений)	0.10	–
92	536510.03	2236599.08	Метод спутниковых геодезических измерений (определений)	0.10	–
93	536547.77	2236612.54	Метод спутниковых геодезических измерений (определений)	0.10	–
94	536589.91	2236627.46	Метод спутниковых геодезических измерений (определений)	0.10	–
95	536612.59	2236635.36	Метод спутниковых геодезических измерений (определений)	0.10	–
96	536643.06	2236646.40	Метод спутниковых геодезических измерений (определений)	0.10	–
97	536678.06	2236658.99	Метод спутниковых геодезических измерений (определений)	0.10	–
98	536698.10	2236666.25	Метод спутниковых геодезических измерений (определений)	0.10	–
99	536713.65	2236671.96	Метод спутниковых геодезических измерений (определений)	0.10	–
100	536741.48	2236682.49	Метод спутниковых геодезических измерений (определений)	0.10	–
101	536773.96	2236695.37	Метод спутниковых геодезических измерений (определений)	0.10	–
102	536782.67	2236716.46	Метод спутниковых геодезических измерений (определений)	0.10	–
103	536795.88	2236752.38	Метод спутниковых геодезических измерений (определений)	0.10	–
104	536781.64	2236788.72	Метод спутниковых геодезических измерений (определений)	0.10	–
105	536765.16	2236829.09	Метод спутниковых геодезических измерений (определений)	0.10	–
106	536761.66	2236827.06	Метод спутниковых геодезических измерений (определений)	0.10	–
107	536763.19	2236823.32	Метод спутниковых геодезических измерений (определений)	0.10	–

Приложение № 8
к распоряжению
комитета имущественных
отношений администрации
Пермского муниципального района
от 11.03.2022 № 924

171	536599.42	2236324.88	Метод спутниковых геодезических измерений (определений)	0.10	-
172	536590.76	2236350.83	Метод спутниковых геодезических измерений (определений)	0.10	-
173	536583.61	2236372.15	Метод спутниковых геодезических измерений (определений)	0.10	-
174	536581.05	2236362.50	Метод спутниковых геодезических измерений (определений)	0.10	-
175	536600.36	2236309.82	Метод спутниковых геодезических измерений (определений)	0.10	-
176	536612.70	2236276.53	Метод спутниковых геодезических измерений (определений)	0.10	-
177	536629.04	2236231.40	Метод спутниковых геодезических измерений (определений)	0.10	-
168	536631.96	2236231.10	Метод спутниковых геодезических измерений (определений)	0.10	-

3. Сведения о характерных точках части (частей) границы объекта

Обозначение характерных точек части границы	Координаты, м		Метод определения координат характерной точки	Средняя квадратическая погрешность положения характерной точки (М), м	Описание обозначения точки на местности (при наличии)
	X	Y			
1	2	3	4	5	6
-	-	-	-	-	-